

УТВЕРЖДАЮ

Главный врач ГБУЗ КО «Кемеровский  
областной клинический наркологический  
диспансер»

А.А.Лопатин

2018 г



## ПАСПОРТ ДОСТУПНОСТИ объекта здравоохранения

кабинета врачей психиатров-наркологов для обслуживания детского населения  
ГБУЗ КО «Кемеровский областной клинический наркологический диспансер»

### 1. Общие сведения об объекте

- 1.1. Наименование (вид) объекта: здравоохранение;
- 1.2. Адрес объект: 650002, г.Кемерово, пр. Шахтеров, 48
- 1.3. Сведения о размещении объекта:
  - Помещение в 5 этажном жилом доме .;
  - часть здания, 1 этаже, 107,9 кв. м.
  - наличие прилегающего земельного участка (да, нет) нет.;
- 1.4. Год постройки здания 1974 г, реконструировано 1998 год;  
последнего капитального ремонта 1998 год;
- 1.5. Дата предстоящих плановых ремонтных работ: текущего 2020  
год, капитального 2025 год;

### Сведения об организации, расположенной на объекте

- 1.6. Название организации (учреждения), полное юридическое наименование согласно Уставу: кабинет врачей психиатров наркологов для обслуживания детского населения ДПО государственного бюджетного учреждения здравоохранения Кемеровской области «Кемеровский областной клинический наркологический диспансер»; краткое наименование: амбулаторный кабинет.
- 1.7. Юридический адрес организации (учреждения): 650010, г.Кемерово, ул. Карболитовская, 15;
- 1.8. Основание для пользования объектом (оперативное управление, аренда, собственность): оперативное управление, свидетельство о государственной регистрации права 42АЕ 115519 от 05.05.2015 г.
- 1.9. Форма собственности (государственная, негосударственная) государственная, субъект права – Кемеровская область.
- 1.10. Территориальная принадлежность (федеральная, региональная, муниципальная): региональная
- 1.11. Вышестоящая организация (наименование): Департамент охраны здоровья населения Кемеровской области.
- 1.12. Адрес вышестоящей организации, другие координаты: 650000 г.Кемерово, пр. Советский, 58

### 2. Характеристика деятельности организации на объекте (по обслуживанию населения)

2.1. Сфера деятельности (здравоохранение, образование, социальная защита, физическая культура и спорт, культура, связь и информация, транспорт, жилой фонд, потребительский рынок и сфера услуг, другое): здравоохранение

2.2. Виды оказываемых услуг: медицинская деятельность.

2.3. Форма оказания услуг: (на объекте, с длительным пребыванием, в т. ч. проживанием, на дому, дистанционно): на объекте без длительного пребывания.

2.4. Категории обслуживаемого населения по возрасту: дети, взрослые трудоспособного возраст, пожилые, все возрастные категории): все возрастные категории граждан.

2.5. Категории обслуживаемых инвалидов: инвалиды передвигающиеся на коляске, инвалиды с нарушением опорно-двигательного аппарат, нарушениями зрения, нарушениями слуха, нарушениями умственного развития: все категории

2.6. Плановая мощность: посещаемость (количество обслуживаемых в день), вместимость, пропускная способность: посещаемость 5 чел.

2.7. Участие в исполнении ИПР инвалида, ребёнка-инвалида (да, нет) - нет

### 3. Состояние доступности объекта

#### 3.1. Путь следования к объекту пассажирским транспортом:

(описать путь движения с использованием пассажирского транспорта)

остановка «Детская поликлиника», автобусные маршруты №№ 56, 58, 61, 66, 67, 82, 127, 156, 188., Троллейбус № 12

Наличие адаптированного пассажирского транспорта к объекту: маршрутные такси №№ 10Т, 23Т, 27Т, 30Т, 31Т, 40Т, 45Т, 78Т, 82Т, 127Т, 156Т, 179Т..

#### 3.2. Путь к объекту от ближайшей остановки пассажирского транспорта:

3.2.1. расстояние до объекта от остановки транспорта- 40м.

3.2.2. время движения (пешком) - до 1 мин.

3.2.3. наличие выделенного от проезжей части пешеходного пути (да, нет): да

3.2.4. Перекрёстки (нерегулируемые, регулируемые, со звуковой сигнализацией, таймером, нет): регулируемый перекресток

3.2.5. Информация на пути следования к объекту (акустическая, тактильная, визуальная, нет): нет

3.2.6. Перепады высоты на пути: есть, нет (дорожные бордюры)

Их обустройство для инвалидов на коляске: да, нет.

#### 3.3. Организация доступности объекта для инвалидов - форма обслуживания

№ п/п	Категория инвалидов (вид нарушения)	Вариант организации доступности объекта (формы обслуживания)*
1	<b>Все категории инвалидов и МГН</b>	ДУ
	<i>в том числе инвалиды:</i>	
2	передвигающиеся на креслах-колясках	ДУ
3	с нарушениями опорно-двигательного аппарата	ДУ
4	с нарушениями зрения	ДУ
5	с нарушениями слуха	ДУ
6	с нарушениями умственного развития	А

\*- указывается один из вариантов: «А», «Б», «ДУ», «ВНД»

### 3.4. Состояние доступности основных структурно-функциональных зон

№ п/п	Основные структурно-функциональные зоны	Состояние доступности, в том числе для основных категорий инвалидов**
1	Территория, прилегающая к зданию (участок)	ДЧ-И (К, Г, О, У)
2	Вход (входы) в здание	ДЧ-И (О, Г, У)
3	Путь (пути) движения внутри здания (в том числе пути эвакуации)	ДЧ-И (О, Г, У)
4	Зон целевого назначения здания (целевого посещения объекта)	ДЧ-И (О, Г, У)
5	Санитарно-гигиенические помещения	ДЧ-И (Г, У)
6	Система информации и связи (на всех зонах)	ДЧ-И (К, О, Г, У)
7	Пути движения к объекту (от остановки)	ДЧ-И (К, О, Г, У)

\*\* Указывается: ДП-В доступно полностью все; ДП-И (К, О, С, Г, У)- доступно полностью избирательно (указать категории инвалидов); ДЧ-В - доступно частично всем, ДЧ-И (К, О, С, Г, У) - доступно частично избирательно (указать категории инвалидов); ДУ - доступно условно, ВИД - временно доступно

**3.5. ИТОГОВОЕ ЗАКЛЮЧЕНИЕ о состоянии доступности ОСИ:** объект доступен частично для инвалидов с нарушениями опорно-двигательного аппарата, инвалидов с нарушением слуха, с нарушениями умственного развития, для инвалидов с нарушением зрения, инвалидов передвигающихся на креслах-колясках.

## 4. Управленческое решение

### 4.1. Рекомендации по адаптации основных структурных элементов объекта

№ п/п	Основные структурно-функциональные зоны объект	Рекомендации по адаптации объекта (вид работы)*
1	Территория, прилегающая к зданию (участок)	Текущий ремонт
2	Вход (входы) в здание	Капитальный ремонт
3	Путь (пути) движения внутри здания (в т. ч. пути эвакуации)	Капитальный ремонт
4	Зона целевого назначения здания (целевого посещения объекта)	Капитальный ремонт
5	Санитарно-гигиенические помещения	Капитальный ремонт
6	Система информации на объекте (на всех зонах)	Текущий ремонт
7	Пути движения к объекту (от остановки транспорта)	Индивидуальное решение с ТСП
8	<b>Все зоны и участки</b>	Капитальный ремонт

\*- указывается из вариантов (видов работ): не нуждается; ремонт (текущий, капитальный); индивидуальное решение с ТСП; технические решения невозможны - организация альтернативной формы обслуживания

4.2 Период проведения работ: 2020 - 2025 годы в рамках: исполнения субсидий бюджетных инвестиций

(указывается наименование документа: программы, плана)

4.3. Ожидаемый результат (по состоянию доступности) после выполнения работ по адаптации: полная доступность МГН

Оценка результата исполнения программы, плана (по состоянию доступности) \_\_\_\_\_

4.4. Для принятия решения требуется, не требуется (*нужное подчеркнуть*): Согласование: Департамента охраны здоровья населения Кемеровской области.

Имеется заключение уполномоченной организации о состоянии доступности объекта (*наименование документа и выдавшей его организации, дата*), прилагается

4.5. Информация размещена (обновлена) на Карте доступности субъекта РФ дата \_\_\_\_\_  
\_\_\_\_\_  
\_\_\_\_\_

## 5. Особые отметки

Паспорт сформирован на основании:

1. Анкета (информации об объекте) от «17» сентября 2018 г.
2. Анкета обследования объекта: № 1 акта от «14» сентября 2018 г.
3. Решение Комиссии \_\_\_\_\_  
от « » 2018 г.

**Анкета**  
**(информация об объекте здравоохранения)**  
**к паспорту доступности**  
№ \_\_\_\_\_

### 1. Общие сведения об объекте

- 1.1. Наименование (вид) объекта: здравоохранение
- 1.2. Адрес объект: 650002 г. Кемерово, пр. Шахтеров, 48;
- 1.3. Сведения о размещении объекта:
  - Помещение в 5 этажном жилом доме .
  - часть здания 1 этажа 107,9 кв. м.
  - наличие прилегающего земельного участка (да, нет): нет
- 1.4. Год постройки здания 1974 г, реконструировано 1998 год,  
последнего капитального ремонта 1998 год
- 1.5. Дата предстоящих плановых ремонтных работ: текущего 2020 год, капитального 2025 год

### Сведения об организации, расположенной на объекте

- 1.6. Название организации (учреждения), (полное юридическое наименование - согласно Уставу): кабинет врачей психиатров-наркологов для обслуживания детского населения ДПО государственного бюджетного учреждения здравоохранения Кемеровской области «Кемеровский областной клинический наркологический диспансер»; краткое наименование: амбулаторные кабинеты ГБУЗ КО КОКНД.
- 1.7. Юридический адрес организации (учреждения): 650010 г. Кемерово ул. Карболитовская, 15.
- 1.8. Основание для пользования объектом (оперативное управление, аренда, собственность): оперативное управление, свидетельство о государственной регистрации права 42 АЕ 115519 от 05.05.2015 г.
- 1.9. Форма собственности (государственная, негосударственная) \_\_\_\_\_ государственная.  
субъект права – Кемеровская область.

1.10. Территориальная принадлежность (федеральная, региональная, муниципальная): региональная

1.11. Вышестоящая организация (наименование): Департамент охраны здоровья населения Кемеровской области.

1.12. Адрес вышестоящей организации, другие координаты: 650000 г. Кемерово, пр. Советский, 58

## 2. Характеристика деятельности организации на объекте

2.1. Сфера деятельности (здравоохранение, образование, социальная защита, физическая культура и спорт, культура, связь и информация, транспорт, жилищный фонд, потребительский рынок и сфера услуг, другое): здравоохранение

2.2. Виды оказываемых услуг: лечебная деятельность.

2.3. Форма оказания услуг: (на объекте, с длительным пребыванием, в т. ч. проживанием, на дому, дистанционно): на объекте без длительного пребыванием.

2.4. Категории обслуживаемого населения по возрасту: дети, взрослые трудоспособного возраст, пожилые, все возрастные категории): все возрастные категории.

2.5. Категории обслуживаемых инвалидов: инвалиды передвигающиеся на коляске, инвалиды с нарушением опорно-двигательного аппарат, нарушениями зрения, нарушениями слуха, нарушениями умственного развития: все категории

2.6. Плановая мощность: посещаемость (количество обслуживаемых в день), вместимость, пропускная способность: пропускная способность 5 человек,

2.7. Участие в исполнении ИПР инвалида, ребёнка-инвалида (да, нет) - да

## 3. Состояние допустимости объекта для инвалидов и других маломобильных групп населения (МГН)

3.1. Путь следования к объекту пассажирским транспортом:

(описать путь движения с использованием пассажирского транспорта)

3.2. остановка «Детская поликлиника», автобусные маршруты №№ 56, 58, 61, 66, 67, 82, 127, 156, 188.

3.3. Троллейбус № 12

3.4. Наличие адаптированного пассажирского транспорта к объекту: маршрутные такси №№ 10Т, 23Т, 27Т, 30Т, 31Т, 40Т, 45Т, 78Т, 82Т, 127Т, 156Т, 179Т.

3.5. Путь к объекту от ближайшей остановки пассажирского транспорта:

3.2.1. расстояние до объекта от остановки транспорта- 40 м.

3.2.2. время движения (пешком) - до 1 мин.

3.2.3. наличие выделенного от проезжей части пешеходного пути (да, нет): да

3.2.4. Перекрёстки (нерегулируемые, регулируемые, со звуковой сигнализацией, таймером, нет): регулируемый перекресток

3.2.5. Информация на пути следования к объекту (акустическая, тактильная, визуальная, нет): нет

3.2.6. Перепады высоты на пути: есть, нет (дорожные бордюры)

Их обустройство для инвалидов на коляске: *да, нет*

**3.3. Вариант организации доступности ОСИ (формы обслуживания)\* с учётом СП 35-101-2001**

№ п/п	Категория инвалидов (вид нарушения)	Вариант организации доступности объекта (формы обслуживания)*
1	<b>Все категории инвалидов и МГН</b>	ДУ
	<i>в том числе инвалиды:</i>	
2	передвигающиеся на креслах-колясках	ДУ
3	с нарушениями опорно-двигательного аппарата	ДУ
4	с нарушениями зрения	ДУ
5	с нарушениями слуха	ДУ
6	с нарушениями умственного развития	А

\*- указывается один из вариантов: «А», «Б», «ДУ», «ВНД»

**3.4. Состояние доступности основных структурно-функциональных зон**

№ п/п	Основные структурно-функциональные зоны	Состояние доступности, в том числе для основных категорий инвалидов**
1	Территория, прилегающая к зданию (участок)	ДЧ-И (К, Г, О, У)
2	Вход (входы) в здание	ДЧ-И (О, Г, У)
3	Путь (пути) движения внутри здания (в том числе пути эвакуации)	ДЧ-И (О, Г, У)
4	Зон целевого назначения здания (целевого посещения объекта)	ДЧ-И (О, Г, У)
5	Санитарно-гигиенические помещения	ДЧ-И (Г, У)
6	Система информации и связи (на всех зонах)	ДЧ-И (К, О, Г, У)
7	Пути движения к объекту (от остановки)	ДЧ-И (К, О, Г, У)

\*\* Указывается: ДП-В доступно полностью все; ДП-И (К, О, С, Г, У)- доступно полностью избирательно (указать категории инвалидов); ДЧ-В - доступно частично всем, ДЧ-И (К, О, С, Г, У) - доступно частично избирательно (указать категории инвалидов); ДУ - доступно условно, ВИД - временно доступно

Размещение информации на Карте доступности субъекта Российской Федерации согласовано

(подпись, Ф.И.О., должность; координаты для связи уполномоченного представителя объекта)

**Акт обследования  
объекта социальной инфраструктуры  
к паспорту допустимости**

г. Кемерово

«14» сентября 2018 г.

**1. Общие сведения об объекте**

- 1.1. Наименование (вид) объекта: здравоохранение  
1.2. Адрес объект: 650002, г. Кемерово, пр. Шахтеров, 48  
1.3. Сведения о размещении объекта:  
- Помещение в 5 этажном жилом доме.  
- часть здания 1 этажа 107,9 кв. м.  
- наличие прилегающего земельного участка (да, нет): нет  
1.4. Год постройки здания 1974 г., реконструировано 1998 год, последнего капитального ремонта 1998 год  
1.5. Дата предстоящих плановых ремонтных работ: текущего 2020 год, капитального 2025 год

**Сведения об организации, расположенной на объекте**

1.6. Название организации (учреждения), полное юридическое наименование - согласно Уставу: кабинет врачей психиатров наркологов для обслуживания детского населения ДПО государственного бюджетного учреждения здравоохранения Кемеровской области «Кемеровский областной клинический наркологический диспансер».

1.7. Юридический адрес организации (учреждения): 650010, г. Кемерово, ул. Карболитовская, 15

**2. Характеристика деятельности организации на объекте**

Дополнительная информация: здравоохранение

**3. Состояние доступности объекта**

**3.1. Путь следования к объекту пассажирским транспортом:**

(описать путь движения с использованием пассажирского транспорта)

3.2. остановка «Детская поликлиника», автобусные маршруты №№ 56, 58, 61, 66, 67, 82, 127, 156, 188..

3.3. Троллейбус № 12

3.4. Наличие адаптированного пассажирского транспорта к объекту: маршрутные такси №№ 10Т, 23Т, , 27Т, 30Т, 31Т, 40Т, 45Т, 78Т, 82Т, 127Т, 156Т, 179Т..

**3.5. Путь к объекту от ближайшей остановки пассажирского транспорта:**

3.5.1. расстояние до объекта от остановки транспорта- 40 м.

3.5.2. время движения (пешком) - до 1 мин.

3.5.3. наличие выделенного от проезжей части пешеходного пути (да, нет): да

3.5.4. Перекрёстки (нерегулируемые, регулируемые, со звуковой сигнализацией, таймером, нет): регулируемый перекресток

3.5.5. Информация на пути следования к объекту (акустическая, тактильная, визуальная, нет): нет

3.2.6. Перепады высоты на пути: есть, нет (дорожные бордюры)

Их обустройство для инвалидов на коляске: да, нет

### 3.6. Организация доступности объекта для инвалидов - форма обслуживания

№ п/п	Категория инвалидов (вид нарушения)	Вариант организации доступности объекта (формы обслуживания)*
1	<b>Все категории инвалидов и МГН</b> <i>в том числе инвалиды:</i>	ДУ
2	передвигающиеся на креслах-колясках	ДУ
3	с нарушениями опорно-двигательного аппарата	ДУ
4	с нарушениями зрения	ДУ
5	с нарушениями слуха	ДУ
6	с нарушениями умственного развития	А

\*- указывается один из вариантов: «А», «Б», «ДУ», «ВНД»

### 3.7. Состояние доступности основных структурно-функциональных зон

№ п/п	Основные структурно-функциональные зоны	Состояние доступности, в том числе для основных категорий инвалидов**	Приложение	
			№ на плане	№ фото
1	Территория, прилегающая к зданию (участок)	ДЧ-И (К, Г, О, У)		
2	Вход (входы) в здание	ДЧ-И (О, Г, У)	1	
3	Путь (пути) движения внутри здания (в том числе пути эвакуации)	ДЧ-И (О, Г, У)		
4	Зон целевого назначения здания (целевого посещения объекта)	ДЧ-И (О, Г, У)		
5	Санитарно-гигиенические помещения	ДЧ-И (Г, У)	28	
6	Система информации и связи (на всех зонах)	ДЧ-И (К, О, Г, У)		
7	Пути движения к объекту (от остановки)	ДЧ-И (К, О, Г, У)		

\*\* Указывается: ДП-В доступно полностью все; ДП-И (К, О, С, Г, У)- доступно полностью избирательно (указать категории инвалидов); ДЧ-В - доступно частично всем, ДЧ-И (К, О, С, Г, У) - доступно частично избирательно (указать категории инвалидов); ДУ - доступно условно, ВИД - временно доступно

3.8 ИТОГОВОЕ ЗАКЛЮЧЕНИЕ о состоянии доступности ОСИ: объект доступен частично для инвалидов, с нарушениями опорно-двигательного аппарата, инвалидов с нарушением слуха, с нарушениями умственного развития, для инвалидов с нарушением зрения, инвалидов передвигающихся на креслах-колясках.

#### 4. Управленческое решение (проект)

##### 4.1. Рекомендации по адаптации основных структурных элементов объекта



№ п/п	Основные структурно-функциональные зоны объект	Рекомендации по адаптации объекта (вид работы)*
1	Территория, прилегающая к зданию (участок)	Текущий ремонт
2	Вход (входы) в здание	Капитальный ремонт
3	Путь (пути) движения внутри здания (в т. ч. пути эвакуации)	Капитальный ремонт
4	Зона целевого назначения здания (целевого посещения объекта)	Капитальный ремонт
5	Санитарно-гигиенические помещения	Капитальный ремонт
6	Система информации на объекте (на всех зонах)	Текущий ремонт
7	Пути движения к объекту (от остановки транспорта)	Индивидуальное решение с ТСР
8	<b>Все зоны и участки</b>	Капитальный ремонт

4.2 Период проведения работ: *2020 - 2025 годы*

в рамках: исполнения субсидий бюджетных инвестиций

(указывается наименование документа: программы, плана)

4.3. Ожидаемый результат (по состоянию доступности) после выполнения работ по адаптации: полная доступность МГН

Оценка результата исполнения программы, плана (по состоянию доступности)

4.4. Для принятия решения требуется, не требуется (*нужное подчеркнуть*):

4.4.1. согласование работы с надзорными органами (в сфере проектирования и строительства, архитектуры, охраны памятников, другое - указать):

Департамент охраны здоровья населения Кемеровской области

4.4.2. техническая экспертиза; разработка проектно-сметной документации: требуется;

4.4.3. согласование с вышестоящей организацией (собственником объекта): требуется;

4.4.4. согласование с общественными организациями инвалидов: не требуется

4.4.5. другое \_\_\_\_\_

Имеется заключение уполномоченной организации о состоянии доступности объекта (*наименование документа и выдавшей его организации, дата*), прилагается

4.5. Информация размещена (обновлена) на Карте доступности субъекта РФ дата \_\_\_\_\_

(наименование сайта, портала)

## 5. Особые отметки

Приложение:

Результаты обследования:

Входы (входов) в здание на 1 л. приложение 1

Пути движения в здании на 0 л.

Зоны целевого назначения объекта на 0 л.

Санитарно-гигиенические помещения на 1 л. приложение 1

Системы информации (и связи) на объекте на 0 л.

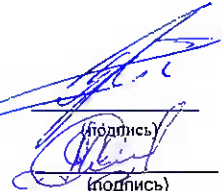
Результаты фотофиксации на объекте на 0 л.

Другое (в том числе дополнительная информация о путях движения к объекту)

Члены рабочей группы:

Зам.главного врача по АХЧ Грязнов М.А.

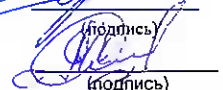
(Должность, Ф.И.О.)



(подпись)

Зам.главного врача по ГОЧС Солдатов С.М.

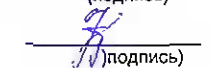
(Должность, Ф.И.О.)



(подпись)

Зав.амбулаторными кабинетами Нестеренко О.В.

(Должность, Ф.И.О.)



(подпись)

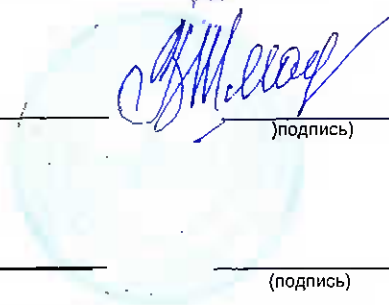
В том числе:

Кемеровская областная организация Всероссийского

общества инвалидов

председатель Шмакова В.И.

(Должность, Ф.И.О.)



(подпись)

Представители организации  
расположенной на объекте:

\_\_\_\_\_

(Должность, Ф.И.О.)

\_\_\_\_\_

(подпись)

\_\_\_\_\_

(Должность, Ф.И.О.)

\_\_\_\_\_

(подпись)

:

Полэтажный план

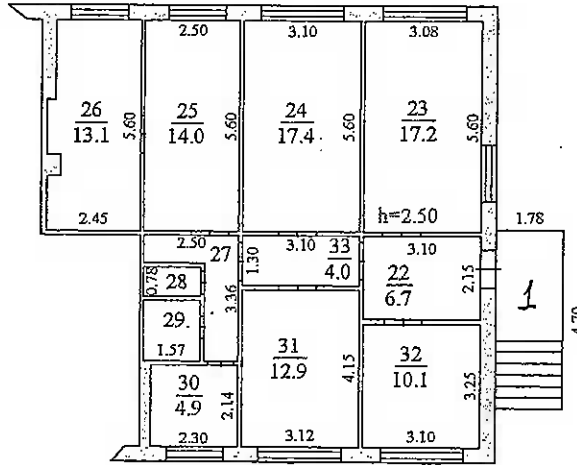
строение под литером А

находящегося в гор. (пос.) Кемерово по ул. пр-т Шахтёров

№ 48 уч. № \_\_\_\_\_ кв. № \_\_\_\_\_ район Рудничный

Масштаб 1 : 200

этаж № 1



Дата	Государственное предприятие Кемеровской области "Центр технической инвентаризации Кемеровской области"	
06.07.06.	Составил	Ноздичков Е. В.
	Проверил	<i>[Signature]</i>